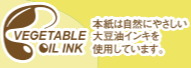


お客様とクサネンをつなぐ暮らしのかけは誌

# クサネン・ケーススタイル 掲示版

2024  
8月号



## イマドキトピックス

今話題の'HOT'なニュースをご紹介します

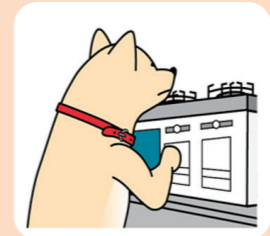
クサネン  
イメージキャラクター  
エコかえる



01

### ペットによる家庭内事故に 気をつけよう

かわいいペットですが、自由に動き回ることによるわぬ事故につながる可能性があります。



たとえば、無意識にあらゆるスイッチを押してしまうこと。過去には猫がIHクッキングヒーターのスイッチを押した事例もあるそう。ほかに、猫や犬がお掃除ロボットのスイッチを押して操作することも事故につながる恐れが。スイッチにはロックをかけましょう。

また、家電におっこをかける、コードをかじる、爪で引っかくなどしてショートさせることも防ぐ必要があります。ペットのトイレの近くには電化製品や電気コードを置かない、またはコードにカバーを付けましょう。

また、家電を倒すことも危険！電気ストーブにはサーモスタットが付いているとはいえ、やけどや火災の恐れがあります。お湯が入った電気ポットもやけどの恐れがあるので、気をつけましょう。

02

### 好調なビールの ちょっとした話

酒税改正によりビールの税率が下げられ、ビールの人気上昇中！大手ビール会社から新商品も続々！

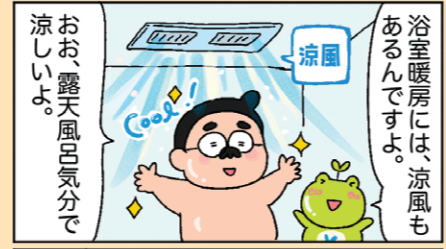


味わいやのどごしにこだわったタイプや、3%程度の低アルコールタイプ、低糖質タイプも注目されています。缶を開けたとき、ジョッキのような泡を楽しめるタイプも人気が続いています。

ところで、ラガービールとよく聞きますが、どんなものかご存知ですか？ラガーとは、ドイツ語の「lagern（貯蔵する）」からきた言葉で、貯蔵工程で低温熟成させたビールのこと。ラガービールには熱処理をしないものと熱処理をしたものがあり、非熱処理ビールがいわゆる生ビールです。

また、製造過程でビールの麦汁を製造後に残る麦の皮などが出ますが、大部分は家畜の肥料として使われ、その一部は加工されてダンボールやコースターなどに使われるそうです。

## エコかえるの season 2 暮らしワクワク日記 大迫しげゆ



## 暮らしの / お役立ち情報

### 夏野菜のチーズフライ

衣に粉チーズを加えて香ばしく揚げます。パン粉は細かくし口当たりのよいフライに。

- 材料**
- |        |      |     |        |      |        |
|--------|------|-----|--------|------|--------|
| ナス     | 小4個  | パン粉 | 2/3カップ | 粉チーズ | 1/3カップ |
| アスパラガス | 4本   | 卵液  | 卵 1個   | 牛乳   | 大さじ1   |
| かぼちゃ   | 200g | 小麦粉 | 大さじ1   |      |        |
| ネギ     | 1本   |     |        |      |        |
- レモン..... お好みで    Aソース  
 塩..... 適量    トマトケチャップ..... 大さじ2    粒マスタード..... 小さじ1  
 こしょう..... 適量    レモンの絞り汁..... 小さじ2    しょうゆ..... 小さじ1

### 作り方

- ナスは、がくを取り、ヘタはつけたまま縦に皮をむき、水洗いする。アスパラガスは根元の堅い部分をむき、3等分に切る。かぼちゃは種とわたを取り、ところどころ皮をむいて厚さ6~7mmの薄切りにする。ネギは長さ5~6cmに切る。レモンは縦に4つ割りにして横半分に切る。
- 卵液の材料をよく混ぜる。パン粉はミキサーかスピーディーチョッパーで細かくし、粉チーズとこしょう少々を混ぜる。ボールにAの材料を合わせソースを作る。
- 野菜をバットに広げてかるく塩、こしょうをふり、小麦粉、卵液、チーズ入りパン粉の順にころもをつける。揚げ油を180℃に熱し、野菜を3~4回に分けて入れる。衣が色づくまではそのまま、あとは箸でころがしながら、カラリと揚げる。
- 油をきってお皿に盛り、ソースとレモンを添える。

冷蔵庫に少し残っているお野菜も揚げると面白いですよ。



奥様サポーター 小島



### スタッフのつづやき



リビングライフ課 服部

**自** 宅に観葉植物のベンジャミンが来て1年半が過ぎました。リビングに足りない緑を充足してくれて、リラックスタイムには欠かせない癒しの存在です。数日に1度の水やりは私の担当。順調に葉っぱが増え、元気に育っています。新たな癒しに、サボテンを検討しています。決して水やりが面倒なわけではありませんよ。(服部)

**毎** 年6月には、実山椒の醤油漬を作ります。実家の畑に山椒の木があり、大量に実を付けるので、幼いころは収穫担当でした。今はネットやスーパーでも手に入り便利ですね。独特の辛味と香りが大好きで、魚料理にも肉料理にもよく合うので重宝します。軸取りは面倒ですがテレビを見ながらのんびりと。帰省した息子たちに分けると喜んでくれます。(竹内)

**最** 近、料理にこだわるようになりました。今まで揚げ物にはフライパンを使っていましたが、揚げ物専用の鍋を買いました！サイズも高さもちょうど良く、使いやすいお鍋です。自分で釣ったアジやイワシを家でさばいては、天ぷらやフライに。新鮮な魚は最高においしいですね。次の休みも釣り料理で大忙しの予定です。(木村)

**飼** 育しているメダカの卵が孵化しました。卵を見つけたら急いで別の水槽へ。無事に孵化するか不安とドキドキで毎日水槽をチェックし、3匹孵化してるのを見た時は、本当に嬉しかったです。針子の期間も無事に終え、今では全部で10匹に。元気に泳ぐ姿を見るのが毎日の楽しみです。(高岡)

クサネン・K-style掲示版の郵送停止のお手続きは、QRコードよりお願いいたします。  
※送付停止の手続き前に発送準備が完了している場合は、お手元に届く場合がございますのでご了承ください。

送付停止手続き  
フォームはこちら



## ガス機器とオール電化のプロショップ

関電ガス サポートショップ    かんてんeショップ



草津店 <1級建築士事務所>  
クサネンのリフォーム  
草津市東草津一丁目3-40  
☎ 0120-114-932  
定休日/火曜日・水曜日  
【夏季休館】8/11(日)~8/16(金)



大津仰木の里店  
クサネンのリフォーム  
大津市仰木の里七丁目1-6  
☎ 0120-020-932  
定休日/火曜日・水曜日  
【夏季休館】8/11(日)~8/16(金)



ENEOS ウイング湖南  
カーライフステーション  
KeepPer プロショップ  
コーティング技術認定店  
粟東市小柿五丁目11-10  
TEL 077-551-0450

## 株式会社 クサネン

お客様ダイヤル ☎ 0120-118-932

〒525-0041 滋賀県草津市青地町138番地

ホームページ <https://www.kusanen.com/> Eメール [info@kusanen.com](mailto:info@kusanen.com)

最新情報はホームページ  
でもご案内しています



住まいのお困りごと・快適な暮らしのサポートは、クサネンへお気軽にお問い合わせください。最新情報はホームページでもご案内しています。

ホームページ <https://www.kusanen.com/> Eメール [info@kusanen.com](mailto:info@kusanen.com)

# クサネンのリフォーム

DATA 草津市 F様邸

築年数 約30年  
 住宅タイプ 一戸建て  
 施主様 40歳代ご夫婦  
 娘様  
 リフォーム LDK・音楽室・  
 箇所 トイレ・玄関ホール・  
 ユカカラ暖房  
 工期 2ヶ月半

## 家族そろってくつろげる楽しいLDKへ

家族で食事する時に両親が2階に上がるのが大変になってきたので、1階にみんなで集まれるスペースが欲しいとご要望でした。離れの倉庫を広々としたLDKや音楽室にリフォームし、お子様や高齢のご両親と楽しい時間を過ごせるようになりました。

### クサネンのリフォームで快適プラス!

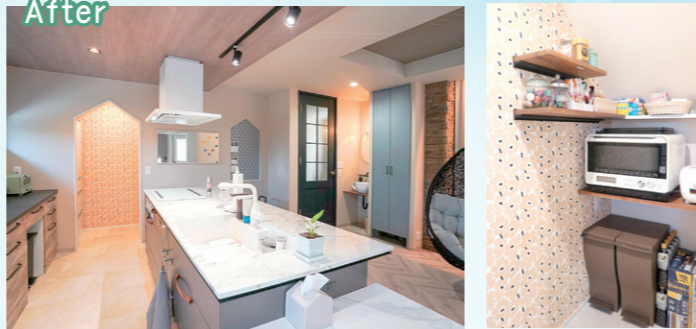
#### LDK



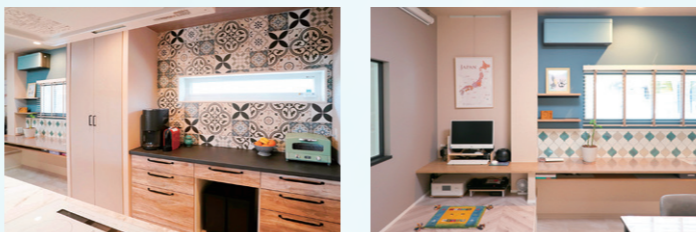
キッチン/クリナップ・セイト回 カップボード/クリナップ・ステディア

お子様と楽しく過ごせるようにデスクスペースや小上がり・ボルタリングスペースなどを設置したLDK。

#### After

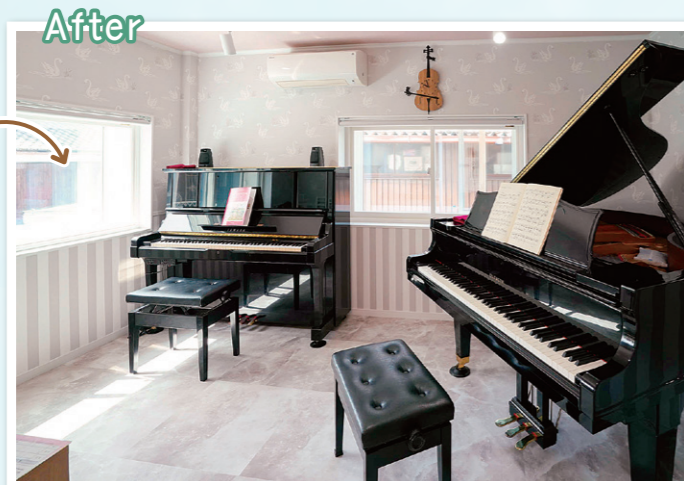


三角屋根の中はパントリー。食品ストックの他、冷蔵庫や電子レンジ・炊飯器などの家電も置けるスペースです。

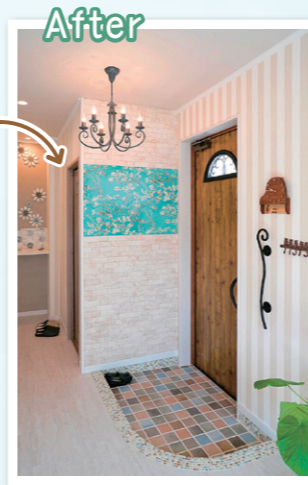


LDKの一角に設けた収納付きの小上がり。腰かけたりゴロンと横になれます。隣には音楽室があり、壁の一部をガラス張りにして室内の様子を見えるようにしています。

#### 音楽室

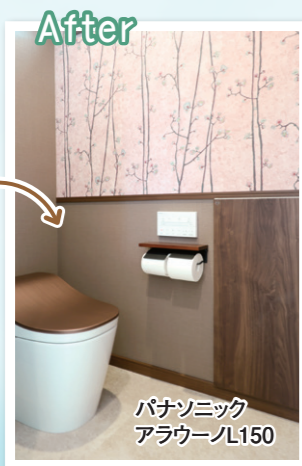


#### 玄関ホール



玄関ドア横の青いクロスは、ゴッホのイラストをモチーフとしたものです。他にも花柄デザインのモザイクタイルやエコカラットなどを貼り、奥様がお好きなやわらかい雰囲気、ゆとりのある玄関ホールに仕上がりました。

#### トイレ



パナソニック アラウールL150

#### 玄関



窓やサッシも全て交換し、断熱性の高いお住まいへ。LDKには「ユカカラ暖房」も設置、冬もあたたかく過ごせます。内装は、奥様が選ばれたデザインの壁紙やタイルをふんだんに使用し、見せ場がいくつもあるステキなお家になりました。



二級建築士 高間

詳しくはこちら!

クサネンのリフォーム ホームページ

リフォーム事例 公開中!!



## 「フチレス」のお掃除しやすい最新トイレに取り替えませんか?

TOTO

10年保証



ネオレスト RS1  
 ウォシュレット一体型便器 CES9510  
 ・標準タイプ  
 ・オート便器洗浄  
 ・きれい除菌水  
 ・フチなし形状

TOTO独自の【きれい除菌水】で使うたびに自動で便器やノズル、便座をしっかりと洗浄・除菌し、においまで脱臭してくれます。汚れがたまりやすい便器のフチ裏のくぼみもないから、サッとひとふき。

標準工事費込み 247,170円(税込)

Panasonic

10年保証



アラウーノ S160  
 全自動おそうじトイレ タイプ2  
 ・標準タイプ  
 ・泡洗浄  
 ・有機ガラス系新素材

「激落ちバブル」や「スパイラル水流」で便器をお掃除してくれます。側面に隙間や段差がほとんどないので、拭きそうじがラクラク。コンパクトで、奥まで手が届きやすい形状です。

標準工事費込み 180,400円(税込)

LIXIL

10年保証



アメージュ + シャワートイレ KAシリーズセット  
 ・節水  
 ・手洗い付き  
 ・フチなし形状  
 ・アクアセラミック

便器のフチを丸ごとなくしたフチレス形状です。超親水性で水アカに強い「アクアセラミック」、強力な水流で便器鉢内を洗い流す「パワーストリーム洗浄」を搭載。便器とシャワートイレと組合せを選ぶことができるシリーズです。

標準工事費込み 168,080円(税込)

TOTO

10年保証



ウォシュレット一体型 ZJ1  
 ・節水  
 ・防露便器  
 ・手洗い付き  
 ・フチなし形状

奥までぐるっとフチがない「スゴフチ」。汚れが付きにくく落ちやすい陶器表面の凹凸をナノレベルでなめらかに仕上げた「セフィオンテクト」。便座の内側にも外側にもつぎ目なし。リーズナブルな価格で一体型が欲しい方におすすめです。

標準工事費込み 130,273円(税込)

## 食器洗い乾燥機の実演機展示あり!!

高さ2mに飛ぶ強さで食器のすみずみまで洗浄

4つの洗浄モードを自動制御でローテーション

7/1月~8/31日 草津店  
 9/1日~9/30日 大津仰木の里店

実演機展示

## 食洗機のフラッグシップモデル



実機あり

Panasonic M9 Plusシリーズ

・ナノイーX搭載・スライドオープン  
 ・3D プラネットアーム洗浄  
 ・ムービングラックプラス・ストリーム除菌洗浄

10年保証

NP-45MD9SP ②313,500円(税込)

液体洗剤自動投入 標準工事費込み

液体洗剤投入も、運転コースも自動でおまかせ! 家事ラクを実現!!

45cm幅 標準工事費込み 246,510円(税込)

## アフターサポートのご案内

- 新しい機器に取り替えて
- 使い方や操作方法がわからない
- 工事後、気になることがある…など

ご心配ごと、お困りごとは、お気軽にご連絡ください。

草津店

0120-114-932

大津仰木の里店

0120-020-932

info@kusanen.com