

暮らしの /
お役立ち情報

かりかり
レンコンのカレー焼き

カレーの味付けが、ごはんのおかずにもお酒のおつまみにも合います。レンコンのシャキシャキ感もよく、お箸のとまらない一品です。



- 材料**
- レンコン <8mmの半月切り> 1節 (約160g)
 醤油 大さじ1 みりん 小さじ2
- 【調味料A】**
- 片栗粉 大さじ3 塩 小さじ1/5
 カレー粉 小さじ2 オリーブオイル 適量

- 作り方**
- 1 レンコンは醤油とみりんを混ぜ合わせたものと和え、3分ほど置いておく。
 - 2 袋に【調味料A】を混ぜ合せ、①のレンコンの水気を切って加え、全体にまぶすように袋を振る。
 - 3 フライパンにオリーブオイルを引き、弱火～中火で②のレンコンを焼き、両面にしっかりと焼き色が付いたら完成。



レンコンを切って、袋に入れるだけ。サッとできるメニューです。



奥様サポーター 小島

エコかえるの season 2
暮らしワクワク日記 大進1作=ル



スタッフのつぶやき



リビングライフ課 松田

休 日は、ソファで寝ころんでNetflixのアニメを観るのが日課になっています。子ども達が夏休みの間は、昼間一緒に外出したり、家のことをしていましたが、子ども達と妻が寝たあとは待ちに待った自分の時間! お菓子を片手に、気になっていたアニメを一気見。ついつい夜更かししてしまいます。(松田)

親 戚からメロンの種をもらい育てています。1株から子蔓2本を伸ばし、各蔓に1個ずつで2個収穫が基本の栽培ですが、各蔓に2個ずつで合計4個の収穫をもくろんでいます。今は卵大の果実が出来て、「おいしくなーれ、甘くなーれ」と毎日、愛情たっぷりに水をあげています。このまま上手く成長すれば、9月初めには収穫できそうです。(植田)

最 近「なにわ男子」にハマっている娘から誘われ、ライブに行ったり、リビングでライブ映像を大音量で一緒に見たりと、娘の推し活に付き合っています。先日、車を運転していたら、無意識になにわ男子の曲を口ずさんでいることに気づき、娘の思惑にまんまとハマっています... (笑) (田上)

娘 と久しぶりにUSJへ行きました。私は絶叫系が苦手なので、パレードを見たり、怖くないアトラクションに乗ったりして楽しみました。パーク内は、まるで作品の中に入り込んだみたいで、歩いているだけでも楽しかったです。年間パスポートを購入したので、今年は季節ごとのイベントに行き、USJ尽くしの1年にしたいです! (矢尾)

クサネン・K-style 掲示板的の郵送停止のお手続きは、QRコードよりお願いいたします。
 ※送付停止の手続き前に発送準備が完了している場合は、お手元に届く場合がございますのでご了承ください。

送付停止手続きフォームはこちら



ガス機器とオール電化のプロショップ

- 草津店 <1級建築士事務所> クサネンのリフォーム
草津市東草津一丁目3-40
☎ 0120-114-932
定休日/火曜日・水曜日
- 大津仰木の里店 クサネンのリフォーム
大津市仰木の里七丁目1-6
☎ 0120-020-932
定休日/火曜日・水曜日
- ENEOS ウイング湖南 カーライフステーション
KeepPer プロショップ
コーティング技術認定店
栗東市小柿五丁目11-10
TEL 077-551-0450

お客様とクサネンをつなぐ暮らしのかけは誌

クサネン・ケーススタイル
掲示板

2024
9月号



株式会社クサネン・K-style
おかげさまで
50周年
KUSANEN

イマドキトピックス

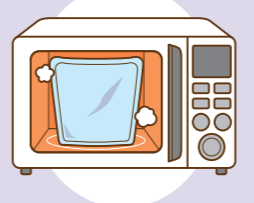
今話題の'HOT'なニュースをご紹介します

01 電子レンジ対応のレトルト食品が増えている!

温めるだけで食べることができて便利! 日持ちするので、備蓄にも助かるレトルト食品。以前は、湯せんして温めるのが一般的でしたが、最近、電子レンジ対応のタイプが増えているのをご存知ですか?

カレーはもちろん、麻婆豆腐などの中華料理系、丼の具、パスタソース、リゾットなど、メニューも幅広くなっています。電子レンジ対応レトルト食品の袋には、一般的なレトルト食品に使われているアルミシートを使わず、中身の保存性や強度に優れた特殊な素材を使用。また、加熱時にパウチ内で発生した蒸気を排出口から自動的に外に逃がす仕組みになっているところもポイント。技術の進化ってすごいですね!

今まで、電子レンジを使う場合は、お皿にわざわざかけてラップなどをする必要があったため、その手間が一気に省けて、助かります。さらに、湯せんよりも短時間で温まるので、水やガスの節約にもなります。ぜひチェックしてみてくださいね。



02 ペーパーにさまざまな種類が!

コロナ禍でペーパータオルの普及が進みましたね。その良いところは、共用しないのでウイルスの感染が防げることや、洗濯しなくて済むこと。

そんな中、ペーパータオルの種類が広がっています。コロナ禍以降、ハンカチの衛生面が気になるという声から、使い捨てのポケットペーパーハンカチが登場。パルプ 100%、竹 100% のものなどがあり、お手頃価格で手に入ります。濡れたハンカチをしまうときに困ったり、汗拭きと手拭きを同じハンカチで... という抵抗からも解放されます。

また、洗顔後に使うペーパータオルも登場。肌あたりが柔らかく、ある程度強度もあります。顔全体を優しく覆うようにして水気を拭くほか、メイク前にスキンケア後の余分な油分を取るときや、クレンジング剤をしみ込ませてメイク落としに使うのも便利です。



クサネンのリフォーム

二世帯住宅の1階をフルリフォーム!!
快適に暮らせるように
LDKや水回りを入れ替え、書斎も新設。

築30年が経ち、経年劣化を気にされていたU様より、1階と2階で住み分けている二世帯住宅を「1階で快適に暮らせるようにリフォームしたい」とご相談いただきました。

DATA	守山市 U様邸
築年数	約30年
住宅タイプ	一戸建て
施主様	50歳代ご夫婦・お子様
リフォーム箇所	LDK・寝室・浴室・洗面・トイレ・書斎・玄関ホール
工期	2ヶ月半

LDK

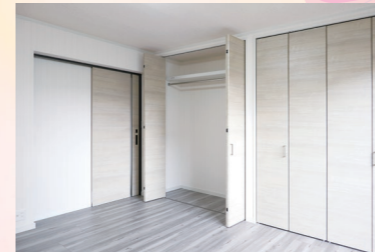


きれいで広いLDKにリフォームしたい。



ダイニング横の壁は、マグネットボードでお子様からの手紙を飾れるようにしました。今まで和室に置いていたお仏壇をご要望によりリビングの一角に置くようにしました。

洋室



間取り変更で、かつてのLDKの一部を7.5畳の洋室にリフォーム。壁一面のクローゼットには、衣類をたっぷり収納することができます。

和室2部屋は、18.9畳のLDKへリフォーム。キッチンには圧迫感のあった吊戸棚を取り、フルオープン対面へと変えました。天井まであるツールキャビネットには、食材や食器をたっぷり収納することができます。



キッチンの前面に、お子様が勉強できるスペースとして、2.7mのオーダーメイドのカウンターも設置しました。家事をしながらお子様とコミュニケーションがとれます。

玄関

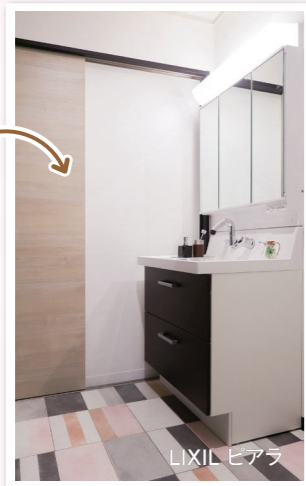


収納を増やして使い勝手の良い玄関にしたい。

収納量を重視し、収納を2カ所設置しました。元々あった収納は下駄箱にリフォームし、扉には全身鏡を取り付けました。入って右側には靴以外のものを収納するクローゼットを新設。ベンチや手すりも設置し、安全に利用できる玄関ホールに変わりました。



洗面所



水回りの経年劣化が気になる洗面所。

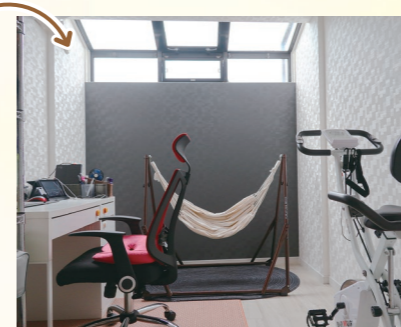
底が広くて使いやすい大容量の洗面ボウル。2段引き出しと、三面鏡裏にもたっぷり収納スペースがあります。洗面台向かいの壁は、グレーのレンガ調クロスを採用。モノトーンで落ち着いた空間に変わりました。

浴室



浴槽が広くなり、壁はマグネットが使用でき、収納の取り外しも出来るので、お掃除もしやすくなります。LDKの一部を、キッチン横から洗面所と浴室につながる間取りに調整しました。

書斎



洗面所と浴室を解体し、広さ4畳ほどのご主人様の書斎へと変わりました。窓は、浴室にあったものを再利用しています。

お客様の声

浴室があたたかくなり、お手入れもしやすくなりました。浴槽も広くなりゆったりとくつろげるようになりました。充実した収納で、玄関がスッキリとして良かったです。



一級建築士 矢尾

詳しくはこちら!

クサネンのリフォームホームページ

リフォーム事例公開中!!



「フチレス」のお掃除しやすい最新トイレに取り替えませんか?

TOTO

10年保証



ネオレスト RS1
 ウォシュレット一体型便器 CES9510
 ・標準タイプ
 ・オート便器洗浄
 ・きれい除菌水
 ・フチなし形状

TOTO独自の【きれい除菌水】で使うたびに自動で便器やノズル、便座をしっかりと洗浄・除菌し、においまで脱臭してくれます。汚れがたまりやすい便器のフチ裏のくぼみもないから、サッとひとふき。

標準工事費込み **247,170円**(税込)

Panasonic

10年保証



アラウーノ S160
 全自動おそうじトイレ タイプ2
 ・標準タイプ
 ・泡洗浄
 ・有機ガラス系新素材

「激落ちバブル」や「スパイラル水流」で便器をお掃除してくれます。側面に隙間や段差がほとんどないので、拭きそうじがラクラク。コンパクトで、奥まで手が届きやすい形状です。

標準工事費込み **180,400円**(税込)

LIXIL

10年保証



アメージュ + シャワートイレ KAシリーズセット
 ・節水
 ・手洗い付き
 ・フチなし形状
 ・アクアセラミック

便器のフチを丸ごとなくしたフチレス形状です。超親水性で水アカに強い「アクアセラミック」、強力な水流で便器鉢内を洗い流す「パワーストリーム洗浄」を搭載。便器とシャワートイレと組合せを選ぶことができるシリーズです。

標準工事費込み **168,080円**(税込)

TOTO

10年保証



ウォシュレット一体型 ZJ1
 ・節水
 ・防露便器
 ・手洗い付き
 ・フチなし形状

奥までぐるっとフチがない「スゴフチ」。汚れが付きにくく落ちやすい陶器表面の凹凸をナノレベルでなめらかに仕上げた「セフィオンテクト」。便座の内側にも外側にもつぎ目なし。リーズナブルな価格で一体型が欲しい方におすすめです。

標準工事費込み **130,273円**(税込)

食器洗い乾燥機の実演機展示あり!!

高さ2mに飛び強さで食器のすみずみまで洗浄

4つの洗浄モードを自動制御でローテーション

9/1日~9/30日 大津仰木の里店

食洗機のフラッグシップモデル



パナソニックの食器洗い乾燥機は草津工場で作られています

Panasonic M9 Plusシリーズ
 ・ナノイーX搭載・スライドオープン
 ・3Dプラネットアーム洗浄
 ・ムービングラックプラス・ストリーム除菌洗浄

10年保証
 NP-45MD9SP 313,500円(税込)
 ディープタイプ 45cm幅
 標準工事費込み

液体洗剤投入も、運転コースも自動でおまかせ! 家事ラクを実現!!

奥行65cm対応 **246,510円**(税込)

アフターサポートのご案内

新しい機器に取り替えて
 使い方や操作方法がわからない
 工事後、気になることがある…など

ご心配ごと、お困りごとは、お気軽にご連絡ください。

草津店

0120-114-932

大津仰木の里店

0120-020-932

info@kusanen.com